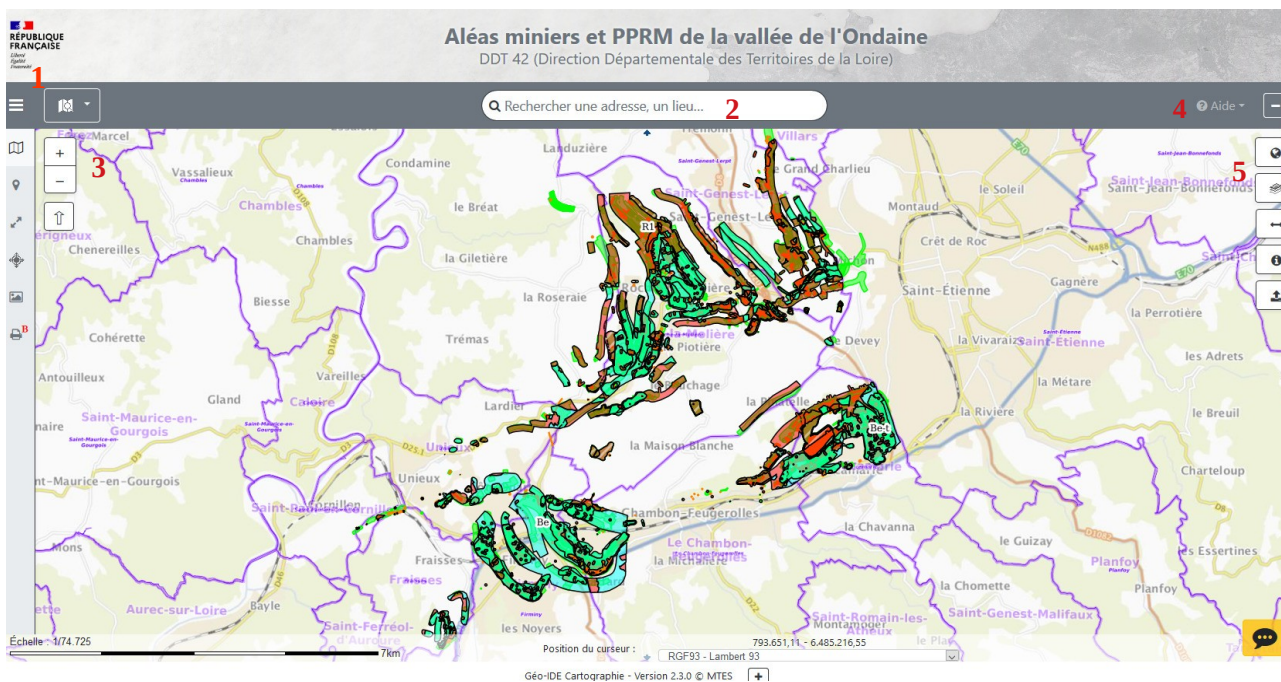


# Tutoriel pour l'utilisation de la carte dynamique « Aléas miniers et PPRM de la vallée de l'Ondaine »

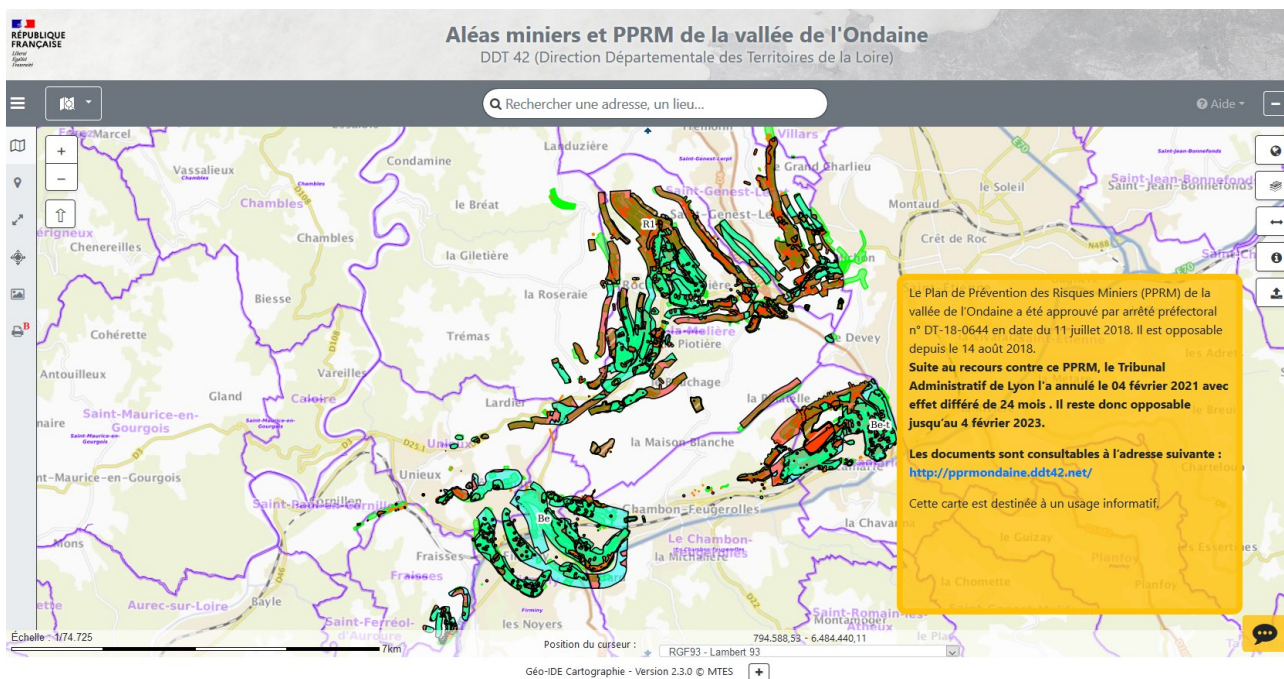
<https://carto2.geo-ide.din.developpement-durable.gouv.fr/frontoffice/?map=3e32eb7b-ffed-4a36-a46d-3e4cdf253d16>

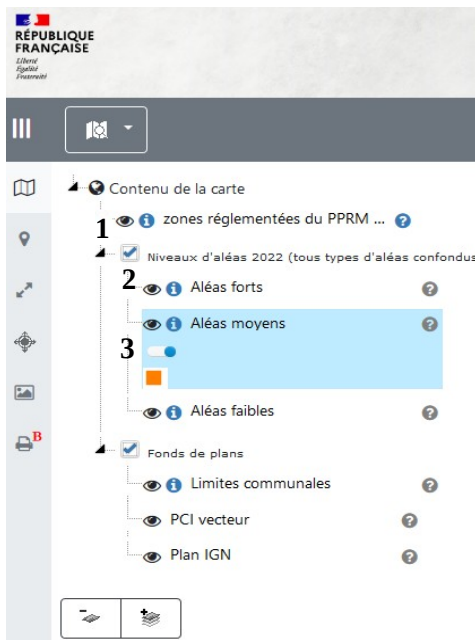
Echelle de visualisation de la carte: du 1/1 000 000ème au 1/3 000ème

**Accès à la carte de visualisation et descriptifs en suivant les chiffres en rouge**



**1/**  en cliquant sur les 3 barres horizontales : accès au contenu (couches) de la carte :





### Descriptif du contenu de la carte et légende :

Pour lire le nom de la couche en entier, mettre la souris sur le nom (exemple : Sections cadastrales des ...) et attendre 2 secondes. Une info bulle va apparaître.

Si l'oeil est de couleur grise, la couche n'est pas visible à cette échelle.

- 1 couche affichée ou masquée (si on clique sur l'oeil qui devient alors barré) ;
- 2 le i indique que la couche est interrogeable ;
- 3 réglage de l'opacité de la couche ;

### **2/ Accès à la Recherche à l'adresse :**



Cette zone permet de spécifier un lieu ou une adresse pour le rechercher dans la Base Adresse Nationale (BAN) et se localiser dessus.

### **3/ Zoom de la carte :**



Zoom avant



Zoom arrière

### **4/ Aide générale :**



Donne accès au présent manuel d'utilisation ainsi qu'à d'autres informations sur l'application.

### **5/ Barre d'outils cartographiques :**



**Retourner à l'étendue initiale de la carte**

Rétablir la carte sur son emprise initiale, telle que définie par son producteur



**Déplier/replier les outils de mesure**



Calcul de distance : une fois l'outil activé, chaque clic sur la carte matérialise un point de la polygone à mesurer ; l'opération se termine par un double-clic, définissant ainsi le dernier

point. Une infobulle indique la valeur mesurée au gré du tracé et persistera au niveau du dernier point



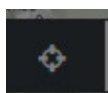
Calcul de surface : une fois l'outil activé, chaque clic sur la carte matérialise un point du polygone à mesurer ; l'opération se termine par un double-clic, définissant ainsi le dernier point. Une infobulle indique la valeur mesurée au gré du tracé et persistera au niveau du centroïde du polygone

#### *Truc & astuce*

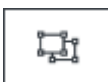
- Durant la définition de ces mesures, les **outils de navigation cartographique restent accessibles**
- Maintenir la touche ⌘Maj du clavier permet de **tracer des formes libres** au lieu du point-à-point
- Les **mesures disparaissent définitivement de la carte** dès que l'outil de mesure qui a été utilisé est désélectionné



#### **Déplier/replier les outils d'interrogation**



Sélection par point



Sélection par rectangle



Sélection par point rayon (cliquer sur un point de la carte puis renseigner un rayon en mètres)



Sélection par ligne avec tampon (construire une ligne/polyligne, chaque clic place un point. Double-clic pour terminer la ligne/polyligne. Renseigner ensuite la distance du tampon autour de la ligne/polyligne en mètres. *NB : utiliser la valeur 1 pour sélectionner sur la ligne sans tampon*)



Sélection par polygone avec tampon (idem outil précédent, chaque clic place un sommet du polygone)



#### **Paramètres de la mise en page (bêta)**

Activer l'outil d'impression en cliquant dans la case