

CARTELIE –

Notice simplifiée d'utilisation

- L'interface graphique
- Les outils de navigation
 1. La barre d'outils
 2. Les onglets d'information ou de choix
- Fonctionnement
- Exemple de carte produite

L'interface graphique

The screenshot shows a web-based GIS application interface. At the top, the browser title is 'Aléas miniers de l'agglomération sté...'. Below the browser title is a green header bar with the French flag and the text 'Aléas miniers de l'agglomération stéphanoise'. A yellow box labeled 'Barre d'Outils' points to a toolbar containing various icons for map navigation and editing. On the left, a 'Légende' (Legend) panel lists several thematic layers with corresponding color and pattern swatches: 'Eff loc moyen trvx avérés', 'Echauffement Terrils', 'Eff loc faible trvx avérés', 'Glissement', 'Tassement travaux avérés', 'Communes', 'Eff loc faible trvx supposés', 'Eff localisé Moyen avérés', 'Eff Loc Faible Supposés', and 'Eff localisé Faible avérés'. Below the legend are three tabs: 'Thèmes', 'Recherche', and 'Préférences'. The main map area displays a map of the St. Etienne agglomeration with colored overlays representing different types of mining risks. Red arrows point to specific features on the map: 'Limites communales' (municipal boundaries), 'Zones d'aléas' (risk zones), and 'Périmètre du territoire' (territory perimeter). A red arrow also points to the 'Recherche' tab in the legend panel, which is labeled 'Onglets d'information et de choix'. An inset map in the top right corner shows the location of the study area within a larger regional context.

Aléas miniers de l'agglomération sté...

Aléas miniers de l'agglomération stéphanoise

Barre d'Outils

Légende

- Eff loc moyen trvx avérés
- Echauffement Terrils
- Eff loc faible trvx avérés
- Glissement
- Tassement travaux avérés
- Communes
- Eff loc faible trvx supposés
- Eff localisé Moyen avérés
- Eff Loc Faible Supposés
- Eff localisé Faible avérés

Thèmes

Recherche

Préférences

Limites communales

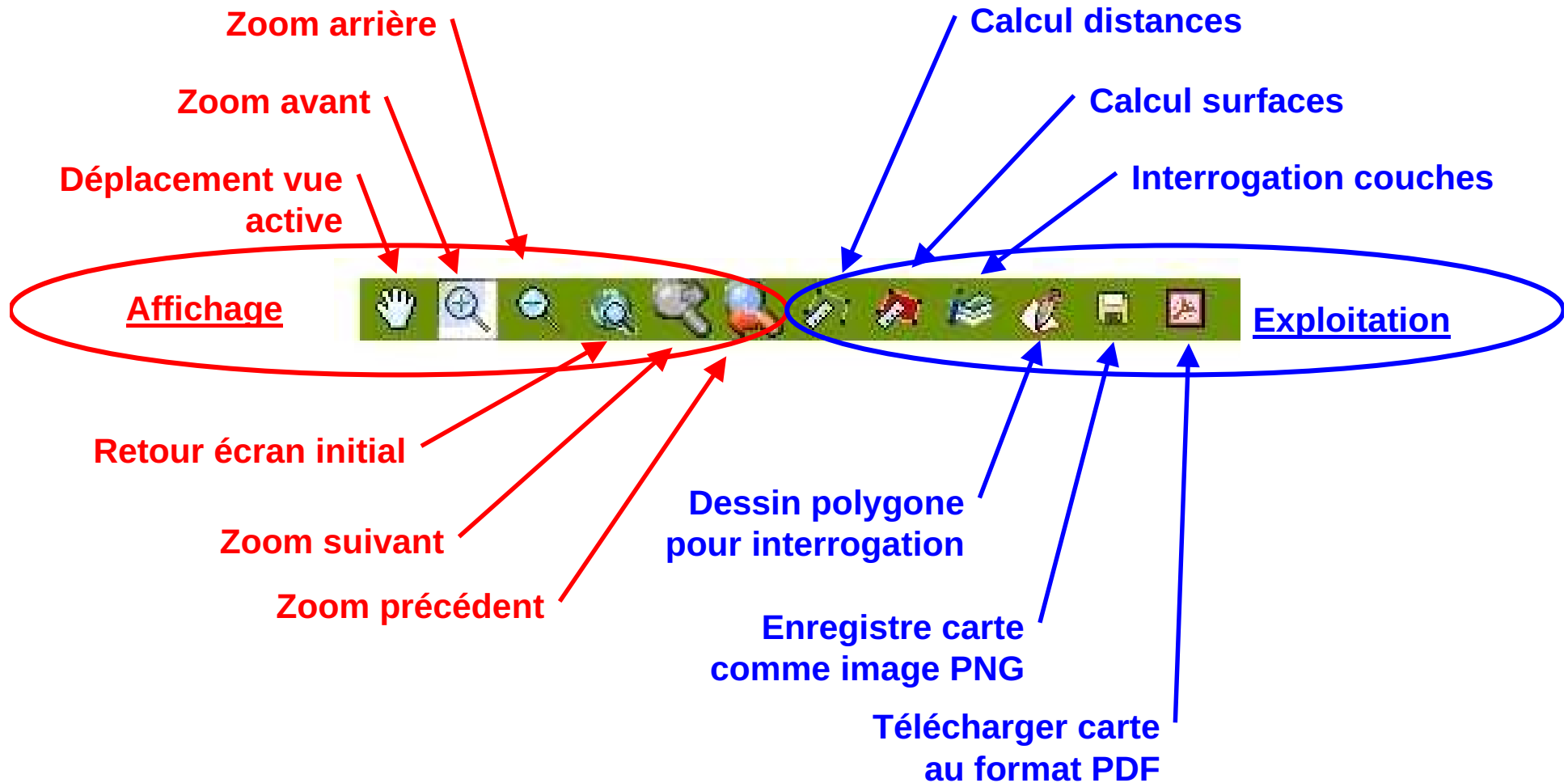
Zones d'aléas

Périmètre du territoire

Onglets d'information et de choix

Les outils de navigation

1 – La barre d'outils



2 – Les onglets d'information ou de choix

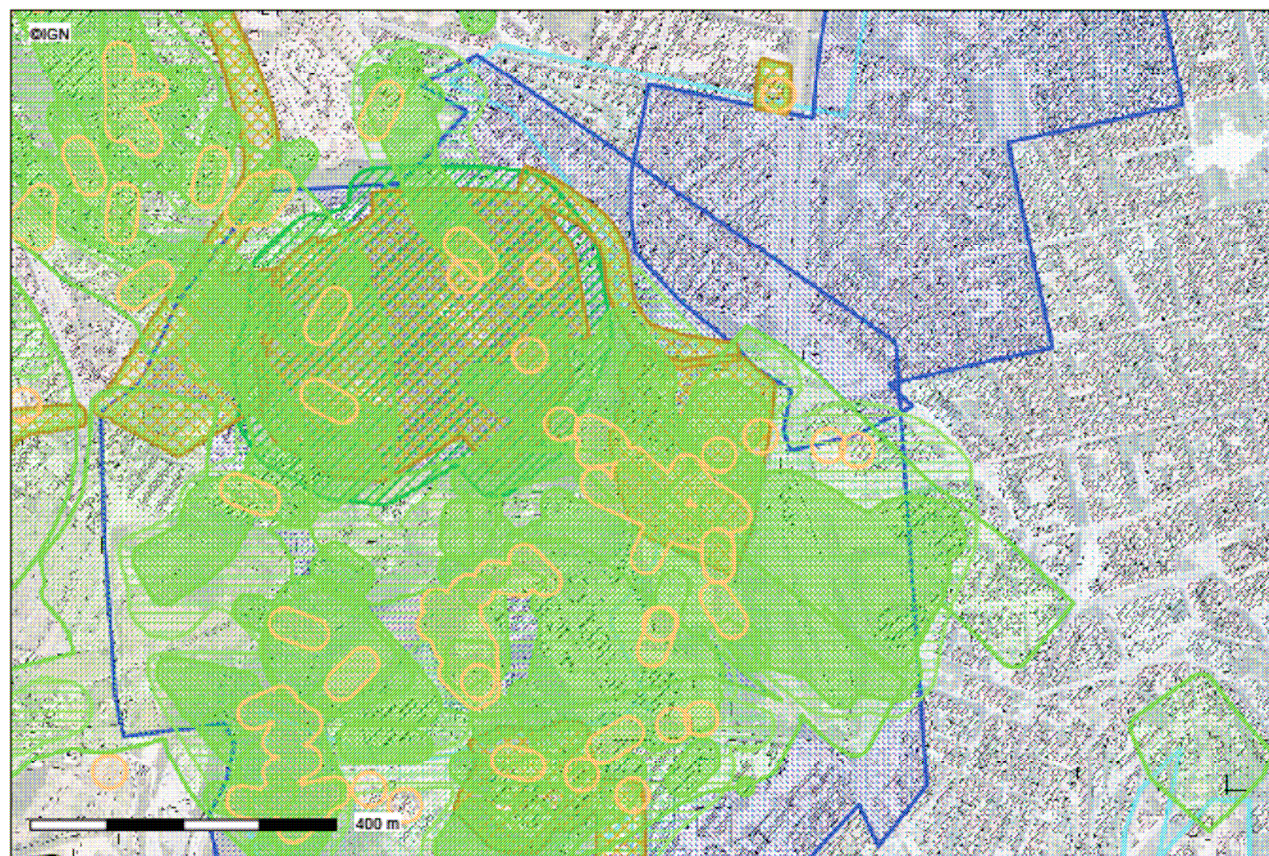
Légendes	Sélection des couches	Sélection à la parcelle	Préférences : échelle ...
<p>Légende</p> <ul style="list-style-type: none">Eff loc moyen trvx avérésEchauffement TerrilsEff loc faible trvx avérésGlissementTassement travaux avérésCommunesEff loc faible trvx supposésEff localisé Moyen avérésEff Loc Faible SupposésEff localisé Faible avérés <p>Thèmes</p> <p>Recherche</p> <p>Préférences</p>	<p>Légende</p> <p>Thèmes</p> <ul style="list-style-type: none">Eff loc moyen trvx avérésEchauffement TerrilsEff loc faible trvx avérésGlissementTassement travaux avérésCommunesFonds de plansLocalisants communes (Etiquette)Localisants communesEff loc faible trvx supposésSecteurs EPASEPerimetre OINEff localisé Moyen avérésEff Loc Faible SupposésEff localisé Faible avérésTassement Faible avérés <p>Recherche</p> <p>Préférences</p>	<p>Légende</p> <p>Thèmes</p> <p>Recherche</p> <p>Choisissez une commune</p> <p>Localiser</p> <p>Préférences</p>	<p>Légende</p> <p>Thèmes</p> <p>Recherche</p> <p>Préférences</p> <p>Choisir l'échelle de la carte</p> <p>Choisissez une échelle</p> <p>Saisissez une échelle : 1/ <input type="text"/> Activer</p> <p>Choisir la taille de la carte</p> <p>750x500</p> <p>900x600</p> <p>Enregistrer la vue courante</p>

Fonctionnement

- 1. Dans l'onglet rechercher la parcelle concernée en sélectionnant successivement le commune, la section cadastrale et le n° de parcelle , puis cliquer sur "Localiser". Vous obtiendrez une image similaire à celle présentée dans l'exemple ci-après.**
- 2. Il vous est possible d'agrandir dans la limite du 1/2000 ou de réduire l'échelle de l'image par les outils présentés précédemment.**
- 3. Pour une meilleure lisibilité du document, il est possible à ce stade d'individualiser les couches séparément en les décochant par le biais de l'onglet "Sélection des couches".**
- 4. Enfin, vous pouvez sélectionner l'échelle d'impression et la taille de la carte à imprimer par l'onglet "Préférence".**

Exemple de carte produite

Aléas miniers de l'agglomération stéphanoise



Conception : DDT 42

Date d'impression : 16-02-2012

- Eff localisé Moyen avérés
- Eff loc moyen trvx avérés
- Eff Loc Faible Supposés
- Eff loc faible trvx supposés
- Eff localisé Faible avérés
- Eff loc faible trvx avérés
- Echauffement Terres
- Glissement
- Tassement Faible avérés
- Tassement travaux avérés
- Secteurs EP/ASE
- Perimetre CIN
- Communes

Description :

Secteurs d'aléas miniers selon l'étude GEODERIS 2011

Carte publiée par l'application CARTELIE
© Ministère de l'Écologie, du Développement durable, des Transports et du Logement
SG/SPSS/PS/PSH1 - CP21 (DOMETER)