



Etude hydraulique de l'Ondaine et ses affluents

Carte des aléas inondation en crue centennale

Planche 15.A

Légende : Aléa inondation

Aléas hydrogeomorphologiques (HGM)		Aléas hydrauliques mobilisés (ALEX)			
Aléa fort (zone de mobilité et grand écoulement)		Vitesse du courant		Hauteurs de submersion en crue centennale	
Aléa modéré à faible (zone d'expansion latérale)		<math>v < 0.2 \text{ m/s}</math>	faible	faible	faible
		$0.2 \text{ m/s} < v < 0.5 \text{ m/s}</math>$	moyen	moyen	moyen
		$v > 0.5 \text{ m/s}</math>$	fort	fort	fort

Commune concernée

SAINT-ROMAIN-LES-ATHEUX

- Légende :**
- Limites communales
 - Profil en travers
 - 782.9 Numéro de profil - Hauteur d'eau
 - 782.9 Cote de la crue centennale (en m NGF)
 - Pont submergé en crue centennale
 - Pont proche d'être mis en charge en crue centennale
 - Passage du cours d'eau en souterrain
 - Limite zone traitée en hydrogeomorphologie
 - Réseau hydrographique
 - Axe d'écoulement en crue
 - Cône alluvial
 - Remblai d'infrastructure
 - Remblai surfacique
 - Lit rectifié ou recalibré
 - Ouvrage d'art
 - Protection, digue
 - Limite de la zone d'étude

Cours d'eau

LA SCIE
LE VALCHÉRIE

Echelle : 1 / 2 500

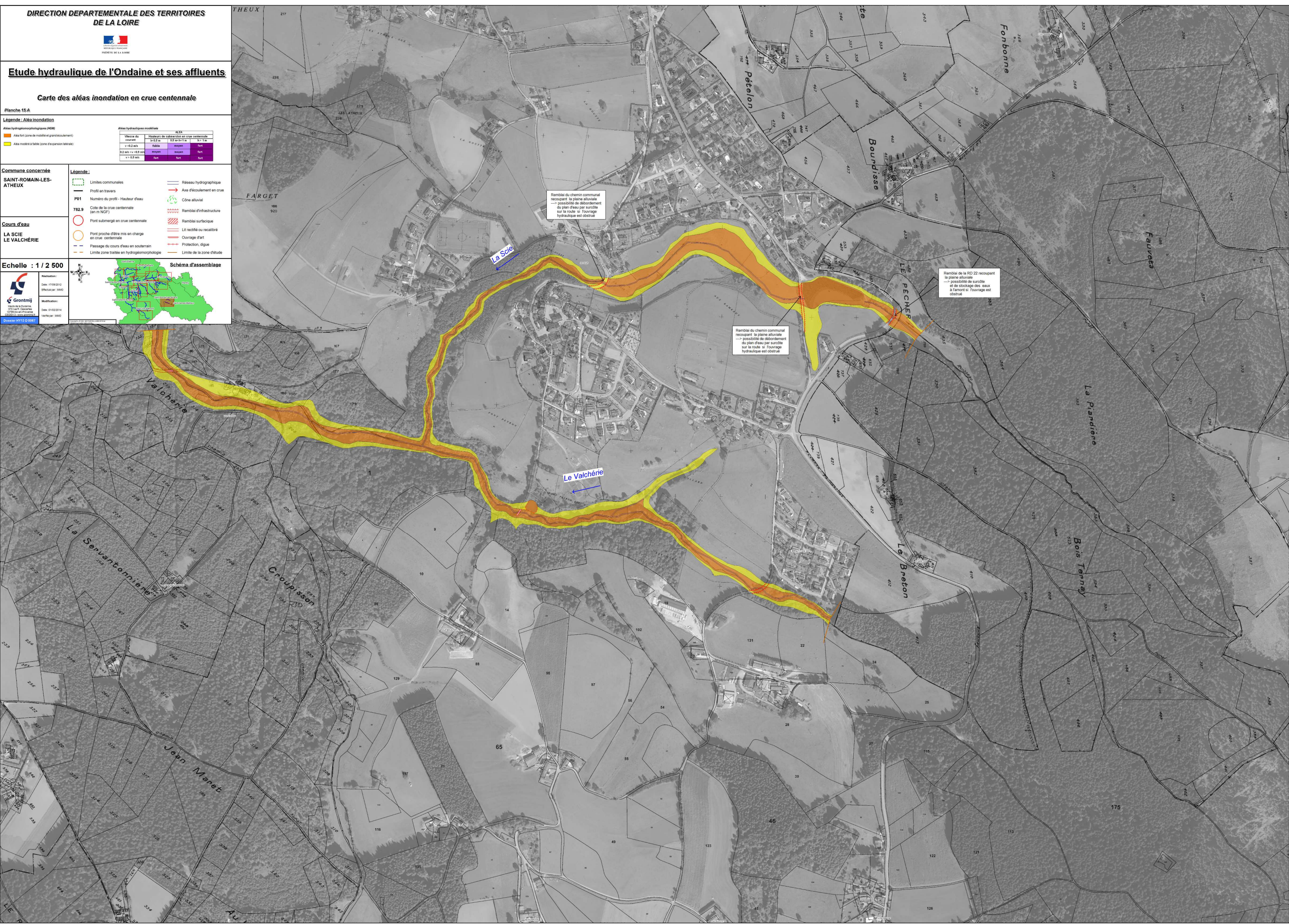
Grontmij

Relevé : 17/09/2010
Révisé par : MMD

Modification : 01/02/2014
Date : 01/02/2014
Vérifié par : MMD

Dossier : HY13 D 0061

Schéma d'assemblage



Remblai du chemin communal recoupant la plaine alluviale → possibilité de débordement du plan d'eau par surcote sur la route si l'ouvrage hydraulique est obstrué

Remblai du chemin communal recoupant la plaine alluviale → possibilité de débordement du plan d'eau par surcote sur la route si l'ouvrage hydraulique est obstrué

Remblai de la RD 22 recoupant la plaine alluviale → possibilité de surcote et de stockage des eaux à l'amont si l'ouvrage est obstrué

La Scie

Le Valchérie

Le Breton

LE PECHER

La Pardière

Bois Tonnay

La Servantonnienne

Croupisson

Jean Maret

AU