



**Etude hydraulique de l'Ondaine et ses affluents**

Carte informative des emprises des crues  
de périodes de retour 10, 30, 50 et 100 (ou historique)\*

Planche 21

**Légende : Emprises des crues**

- |                      |   |
|----------------------|---|
| Emprise modélisée    | Crue centennale*  |
| Crue décennale       | Emprise maximale hydrogéomorphologique des zones inondables |
| Crue trentennale     | Emprise hydrogéomorphologique (HGM)                         |
| Crue cinquanteennale |   |

\*2007 : zone de référence pour Les Combes et Les Goyards

**Commune concernée**

LA RICAMARIE  
LE CHAMBON-  
FEUGEROLLES

- |   |                           |
|---|---------------------------|
| Limites communales                                  | Axe d'écoulement en crue  |
| Profil en travers                                   | Cône alluvial             |
| P01   | Remblai d'infrastructure  |
| Pont submergé en crue centennale                    | Remblai surfacique        |
| Pont proche d'être mis en charge en crue centennale | Lit rectifié ou recalibré |
| Passage du cours d'eau en souterrain                | Ouvrage d'art             |
| Réseau hydrographique                               | Protection, digue         |
| Limite zone traitée en hydrogéomorphologie          | Limite de la zone d'étude |

**Cours d'eau**

L'ONDAINE  
LE COYATAY  
LES COMBES  
LES GOYARDS  
LE VALCHERRE  
LE TRABLAINE

Echelle : 1 / 2 500

**Schéma d'assemblage**

Revisité le : 01/03/2014  
Échéché par : MBO

Modifié le : 01/03/2014  
Date : 01/03/2014  
Vérifié par : MBO

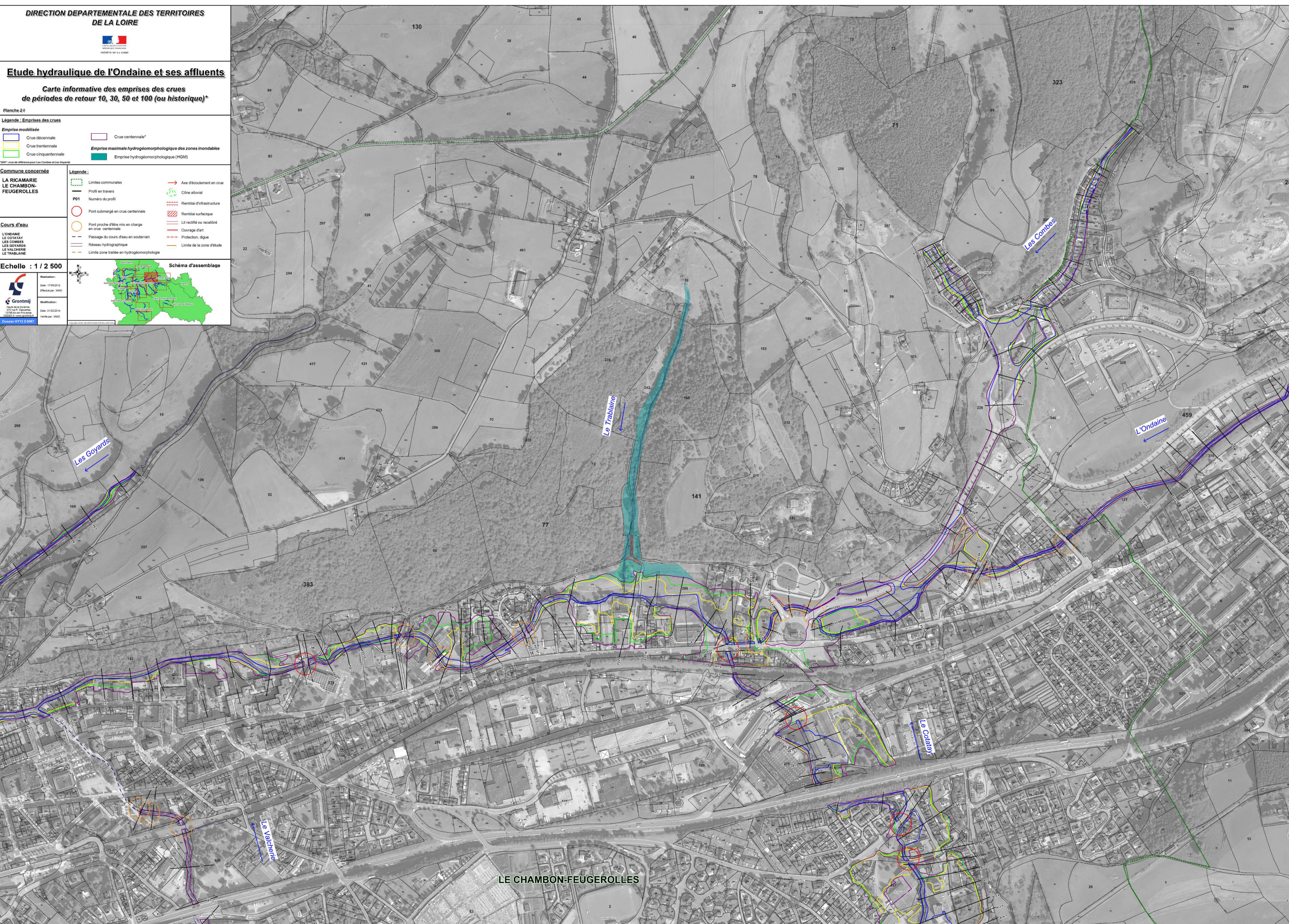
Grontmij

0200 de la Loire  
12700 de la Loire  
12700 de la Loire  
12700 de la Loire

0200 de la Loire  
12700 de la Loire  
12700 de la Loire  
12700 de la Loire

0200 de la Loire  
12700 de la Loire  
12700 de la Loire  
12700 de la Loire

0200 de la Loire  
12700 de la Loire  
12700 de la Loire  
12700 de la Loire



LE CHAMBON-FEUGEROLLES