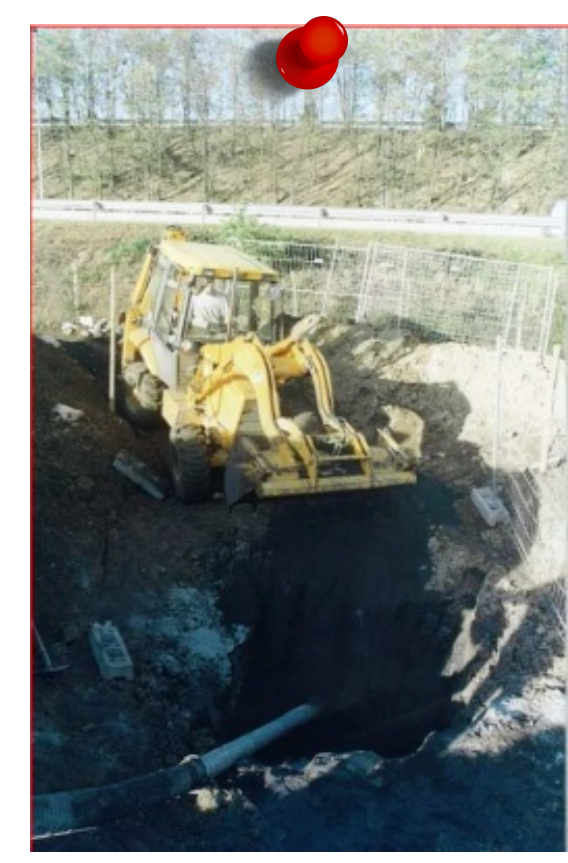


# Désordres miniers de l'agglomération stéphanoise du XIX siècle à aujourd'hui



2001 - Effondrement sur travaux superficiels  
Commune de Villars



1996 - Effondrement stade Geoffroy Guichard  
Commune de Saint-Etienne



2014 - Echauffement  
Commune de la Talaudière



2014 - Effondrement  
Commune de Rive-de-Gier



2002 - Effondrement sur travaux superficiels  
Commune de Roche-la-Molière



2013 - Rejet coloré orange dans le Gier  
Commune de Rive-de-Gier



2003 - Effondrement  
Commune de Roche-la-Molière



2013 - Rejet coloré orange dans l'Ondaine  
Commune de Firminy



2003 - Effondrement  
Commune de Saint-Jean-Bonnefonds



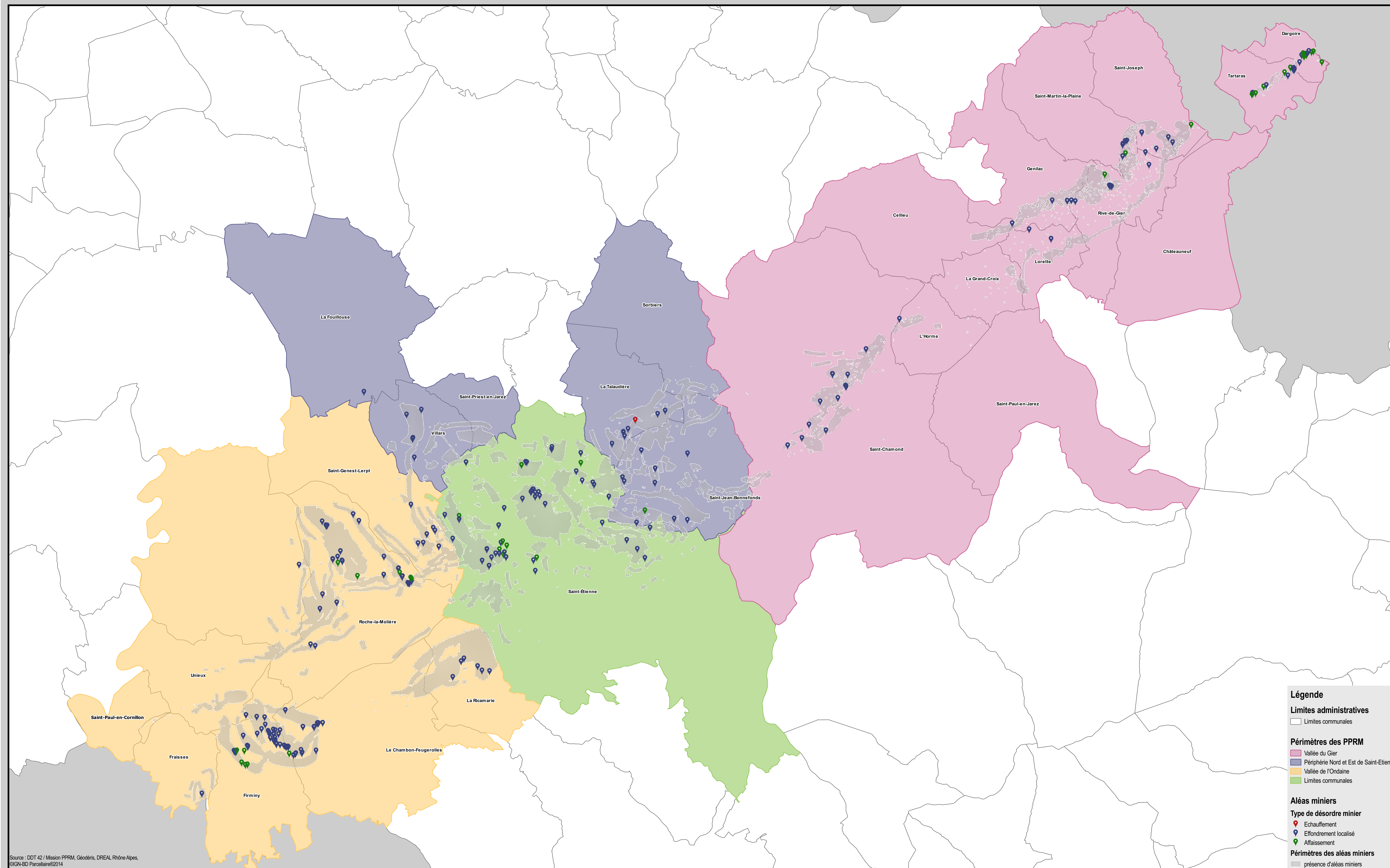
2013 - Effondrement  
Commune de Saint-Genest-Lerpt



2004 - Effondrement sur travaux affleurants  
Commune de Saint-Chamond



2013 - Effondrement  
Commune de Villars



Source : DDT 42 / Mission PPRM, Géodéris, DREAL Rhône-Alpes, IGN-SD Parcaterre©2014



2007 - Effondrement sur site ADAPEI  
Commune de Saint-Etienne



2008 - Effondrement sur galerie  
Commune de Saint-Genest-Lerpt



2009 - Effondrement sur site Mc Donalds  
Commune de Saint-Etienne



2009 - Affaissements,immeubles fissurés  
Commune de Saint-Etienne



2012 - Effondrement sur galerie superficielle  
Commune de Firminy



2012 - Affaissement  
Commune de Saint-Etienne



2013 - Effondrement sur chaussée  
Commune de Saint-Martin-la-Plaine