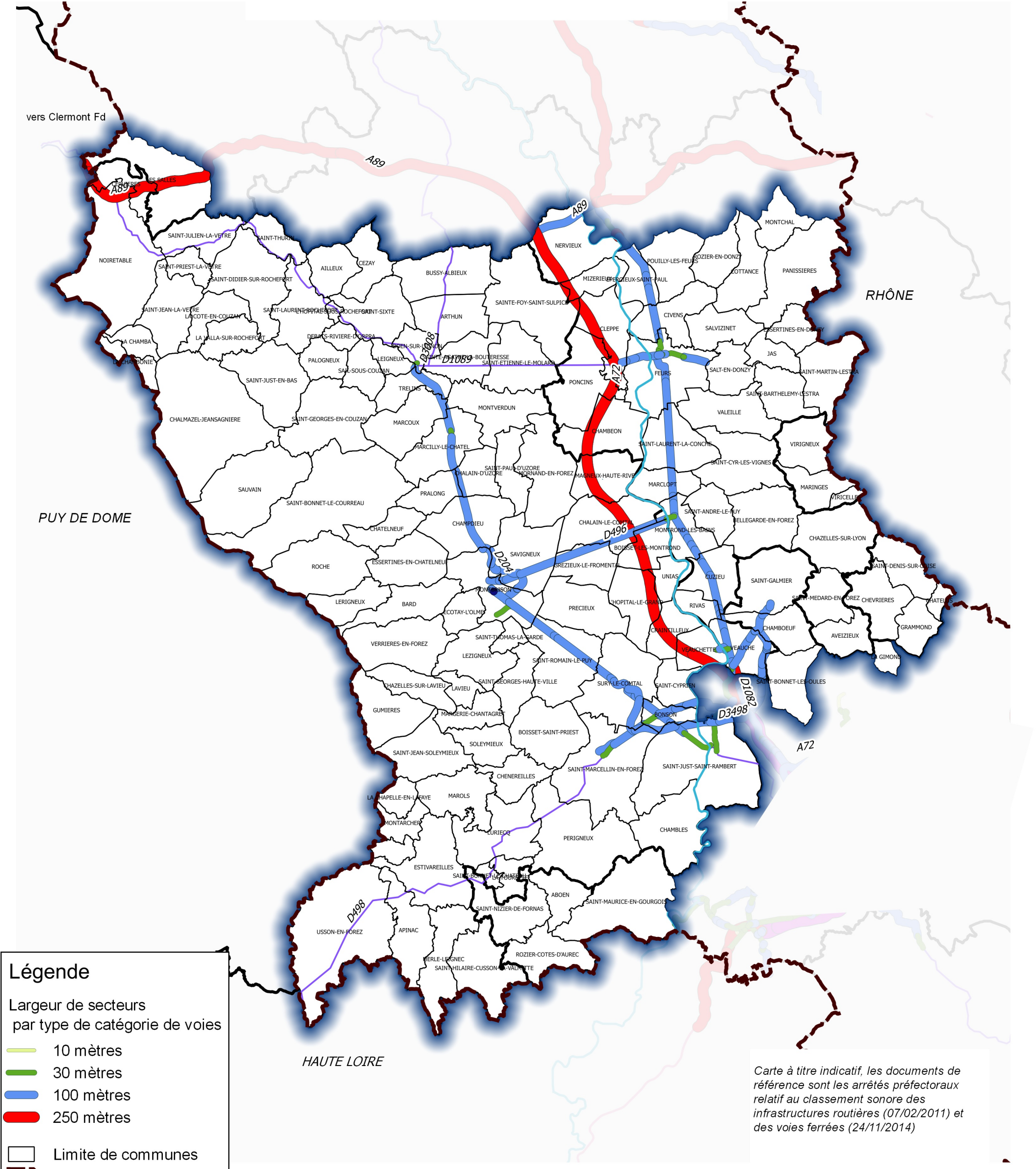


Principales infrastructures routières bruyantes
 sur l'arrondissement de Montbrison



Légende

Largeur de secteurs
 par type de catégorie de voies

- 10 mètres
- 30 mètres
- 100 mètres
- 250 mètres

- Limite de communes
- Limite de département

Carte à titre indicatif, les documents de référence sont les arrêtés préfectoraux relatif au classement sonore des infrastructures routières (07/02/2011) et des voies ferrées (24/11/2014)

