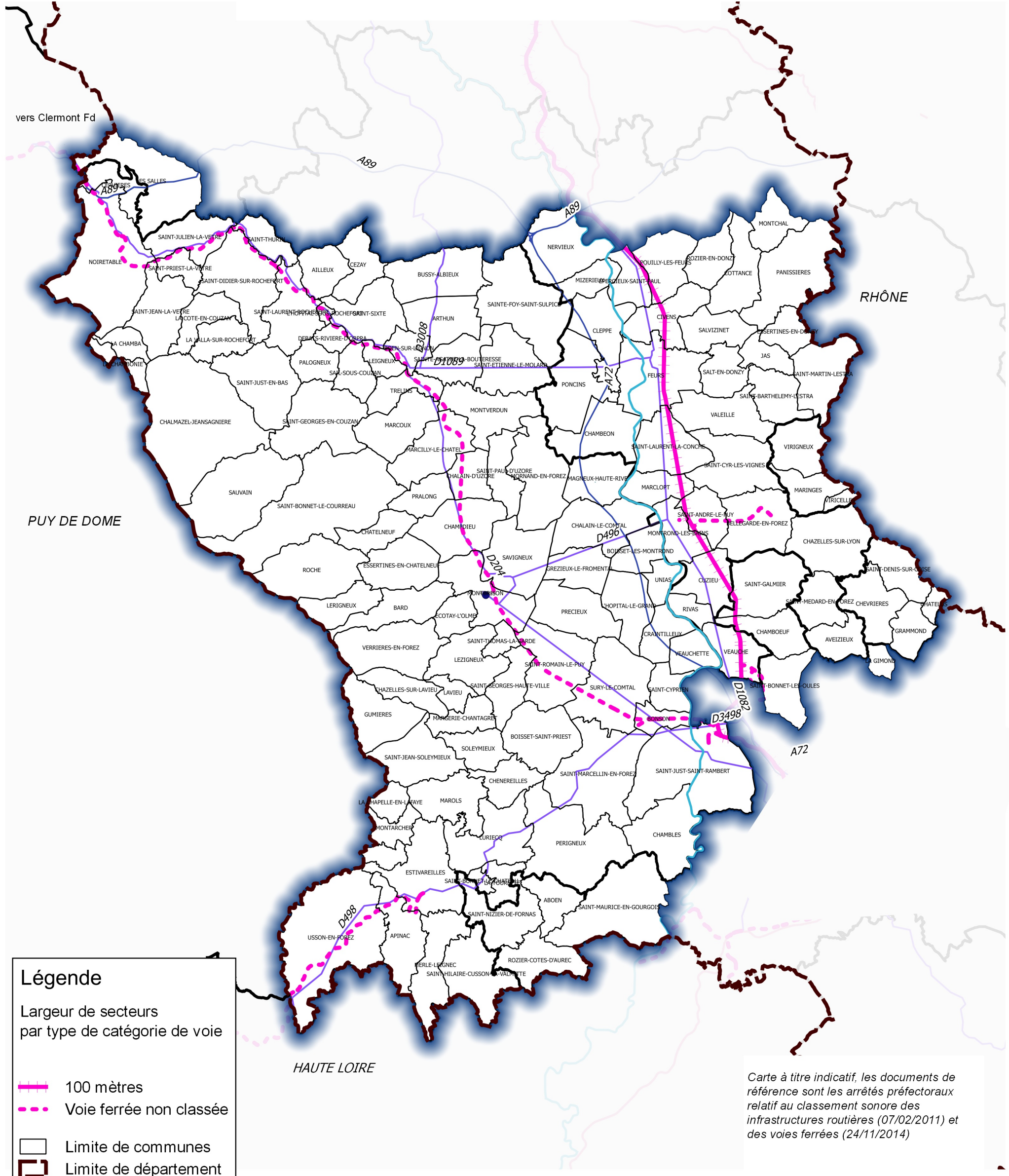


Principales infrastructures ferroviaires bruyantes
 sur l'arrondissement de Montbrison



Légende

Largeur de secteurs
 par type de catégorie de voie

- 100 mètres
- Voie ferrée non classée
- Limite de communes
- Limite de département

Carte à titre indicatif, les documents de référence sont les arrêtés préfectoraux relatif au classement sonore des infrastructures routières (07/02/2011) et des voies ferrées (24/11/2014)

