





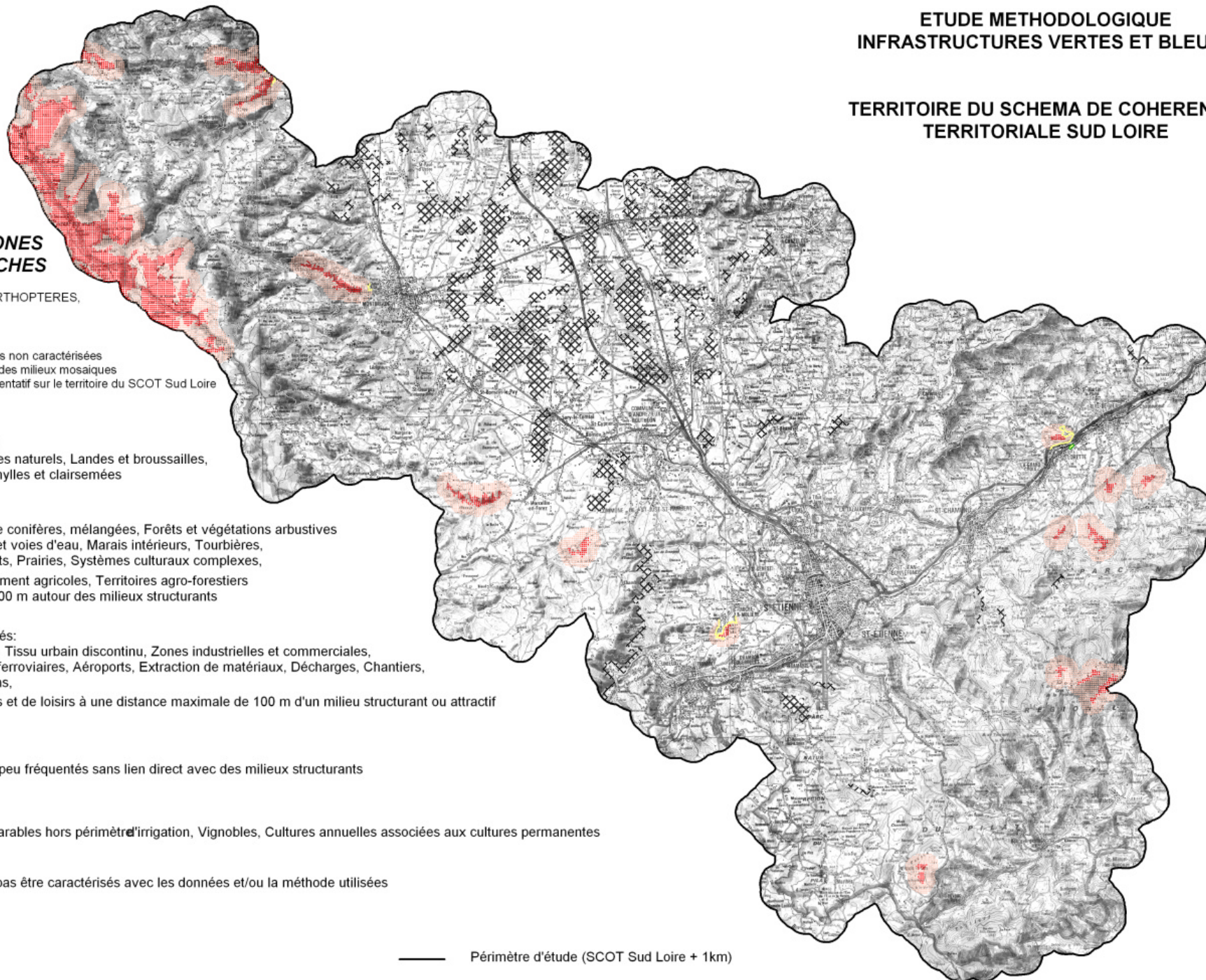


**CONTINUUM DES ZONES  
THERMOPHILES SECHES**

ESPECES EMBLEMATIQUES: ORTHOPTERES,  
REPTILES THERMOPHILES

Nota: De par l'importance des zones non caractérisées  
et du manque de prise en compte des milieux mosaïques  
ce continuum n'est pas jugé représentatif sur le territoire du SCOT Sud Loire

-  **Milieux structurants:**  
Pelouses et pâturages naturels, Landes et broussailles,  
Végétations sclérophylles et clairsemées
  
-  **Milieux attractifs:**  
Forêts de feuillus, de conifères, mélangées, Forêts et végétations arbustives  
en mutation, Cours et voies d'eau, Marais intérieurs, Tourbières,  
Vergers et petits fruits, Prairies, Systèmes cultureux complexes,  
Territoires principalement agricoles, Territoires agro-forestiers  
dans une limite de 600 m autour des milieux structurants
  
-  **Milieux peu fréquentés:**  
Tissu urbain continu, Tissu urbain discontinu, Zones industrielles et commerciales,  
Réseaux routiers et ferroviaires, Aéroports, Extraction de matériaux, Décharges, Chantiers,  
Espaces verts urbains,  
Equipements sportifs et de loisirs à une distance maximale de 100 m d'un milieu structurant ou attractif
  
-  **Milieux relais:**  
Milieux attractifs ou peu fréquentés sans lien direct avec des milieux structurants
  
-  **Milieux répulsifs:**  
Plans d'eau, Terres arables hors périmètre d'irrigation, Vignobles, Cultures annuelles associées aux cultures permanentes
  
-  **Milieux ne pouvant pas être caractérisés avec les données et/ou la méthode utilisées**



— Périmètre d'étude (SCOT Sud Loire + 1km)

