

# Contexte du projet d'extension du site industriel SNF sur le Bois des Communaux

à Andrézieux-Bouthéon (Loire)  
CNPN Commission faune du 7 Novembre 2012

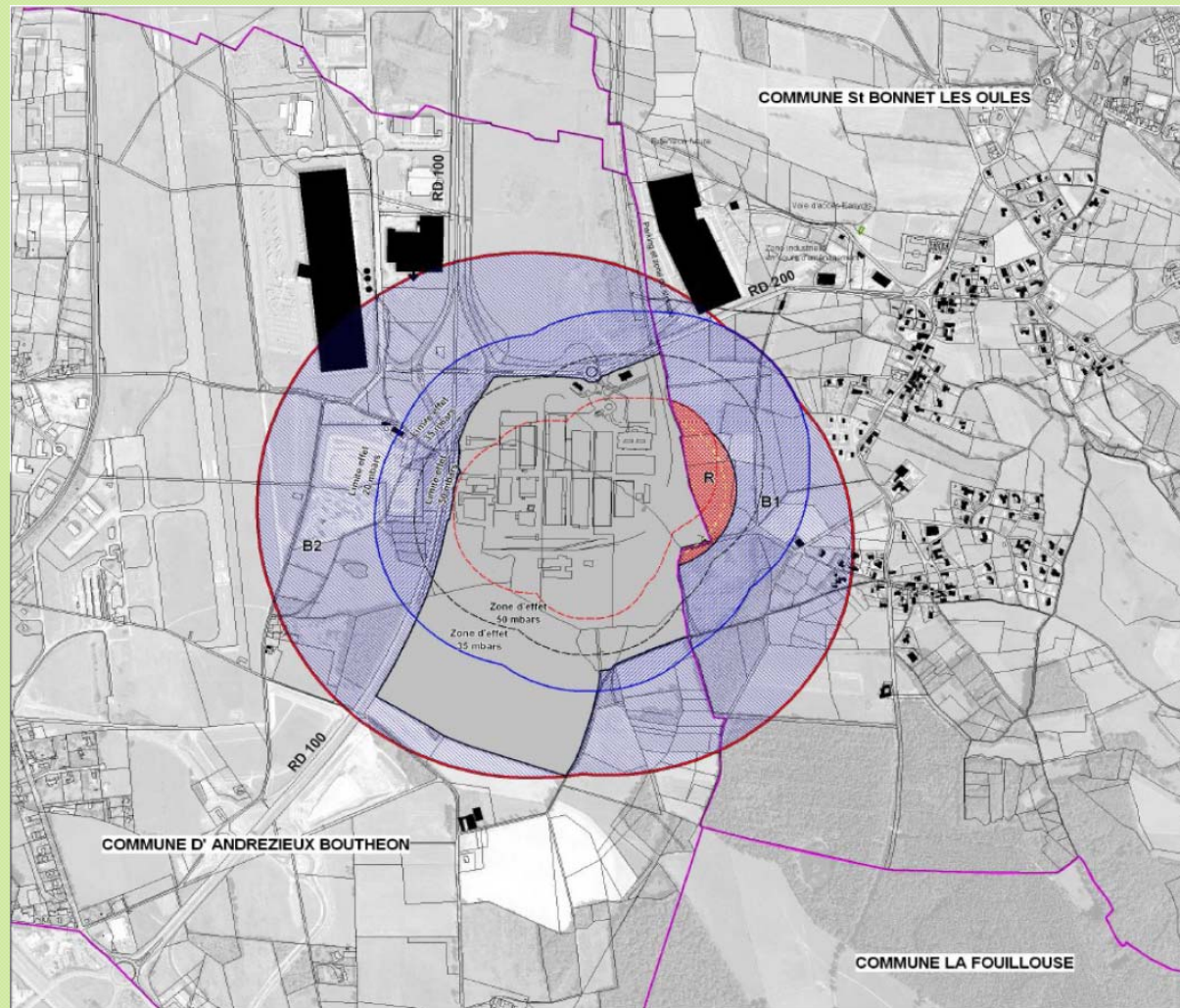
# SNF acteur direct et indirect du Développement Durable

Avec 1200 employés, SNF Andrèzieux est le premier employeur industriel de la Loire et le premier site français de Chimie de Spécialité.



# Classé Seveso III seuil haut - PPRT

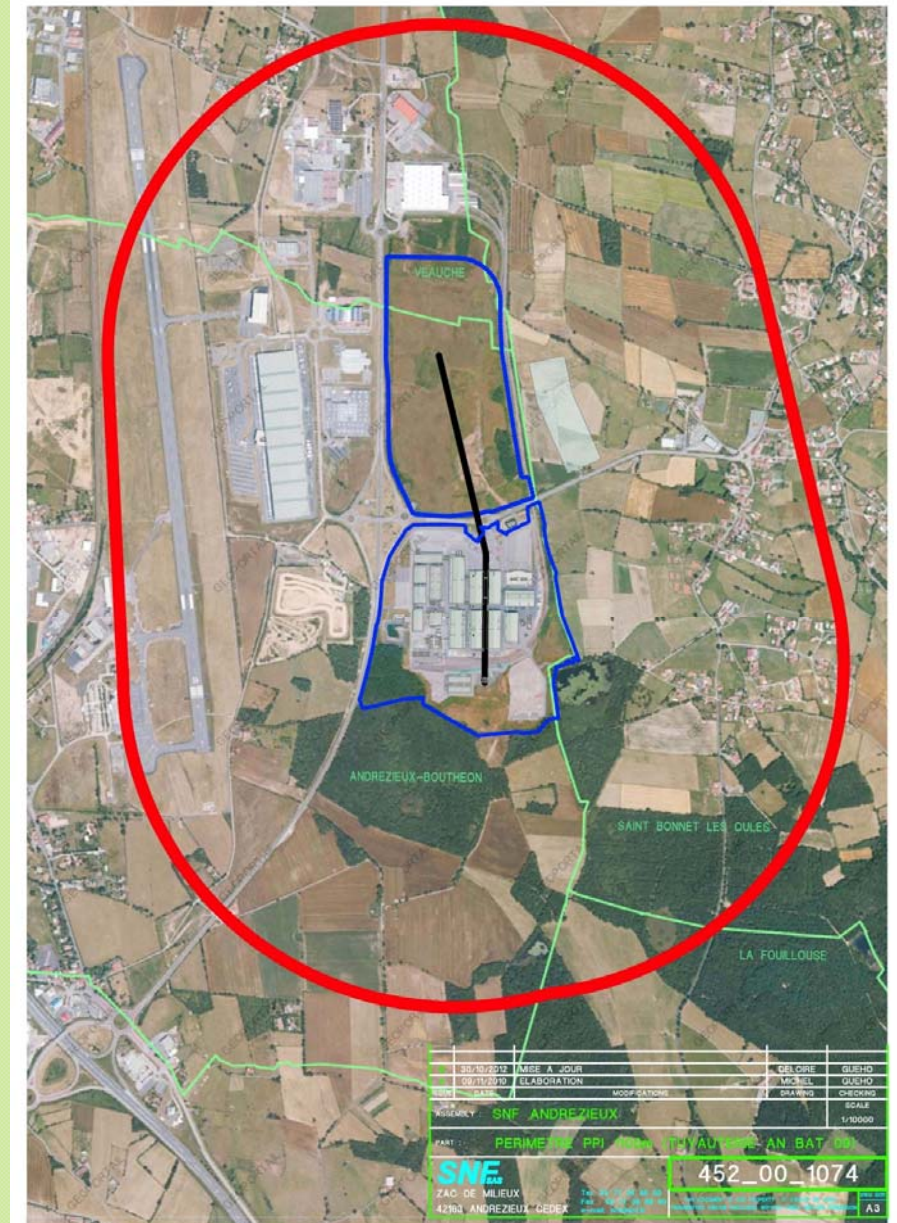
SNF est classé Seveso III seuil haut avec une zone de sécurité et de maîtrise de l'urbanisme à cause des matières premières.



# L'extension au NORD

double le périmètre de sécurité existant

Alors que SNF pensait se développer au Nord, ceci implique un doublement de la zone de sécurité impactant les riverains.



# L'extension au SUD

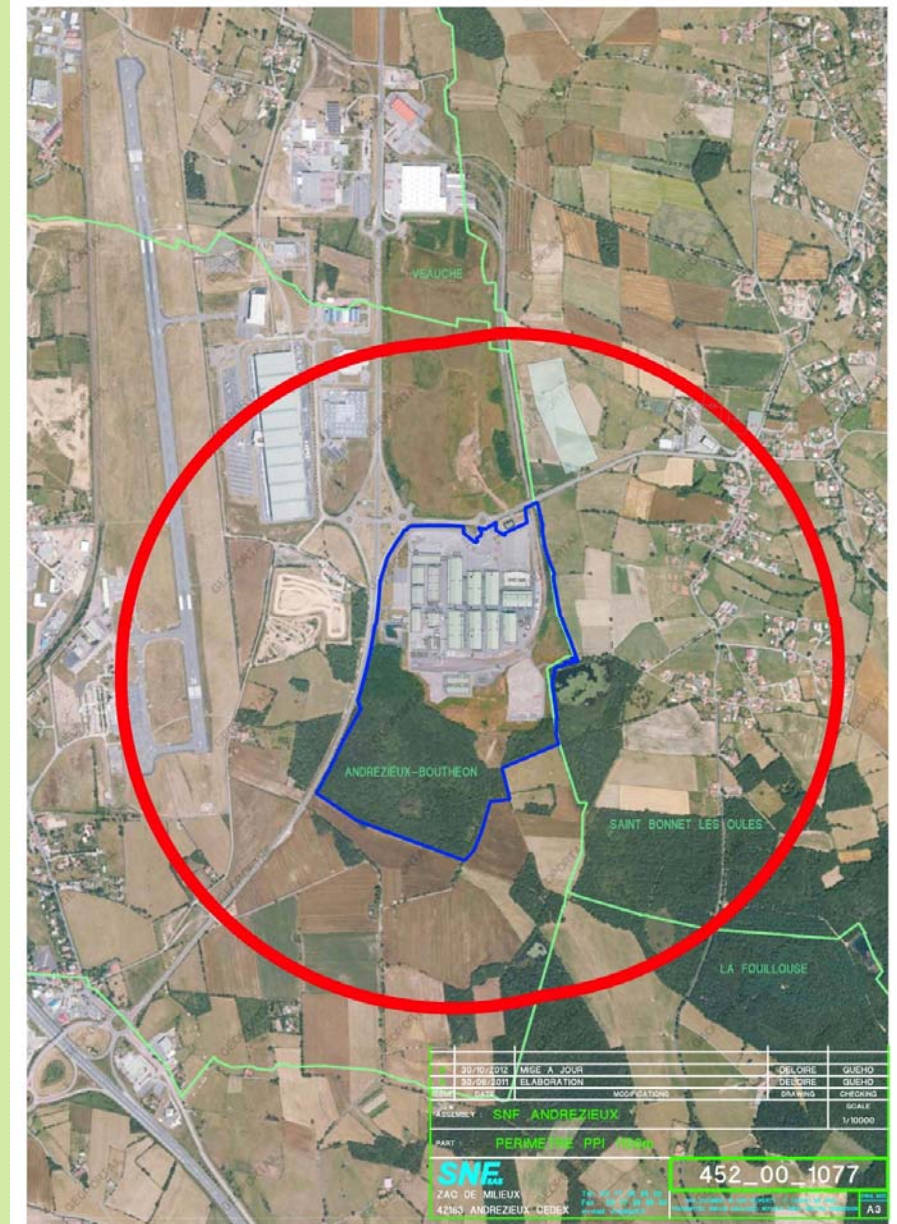
ne modifie pas le périmètre de sécurité  
existant

Seule alternative possible, l'extension au Sud prend en compte les contraintes réglementaires de sécurité et d'environnement humain.

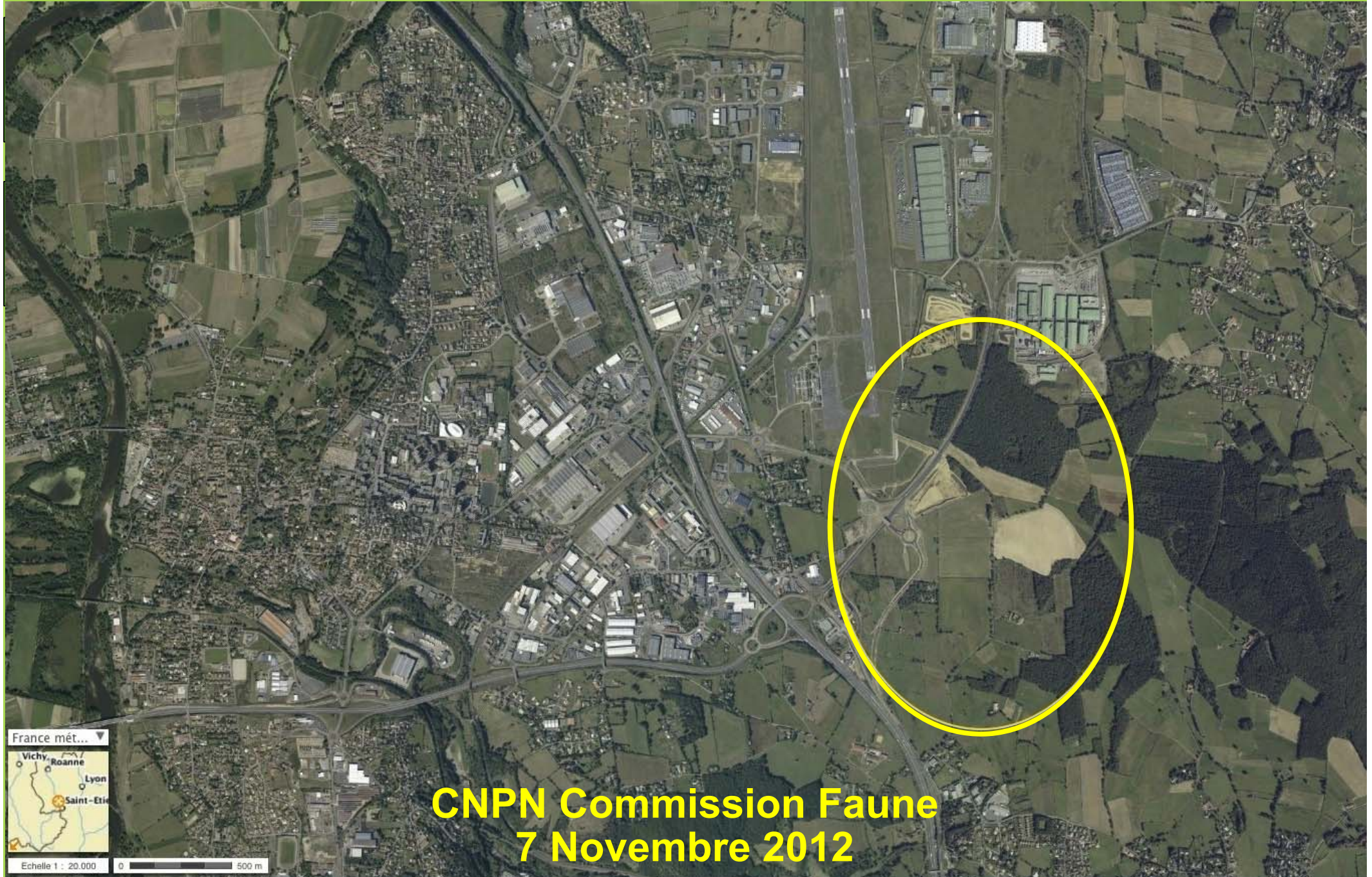
En limitant les zones de sécurité sur les populations avoisinantes.

De plus, elle permettra la réception de trains complets de matières premières suivant le programme de développement de la SNCF.

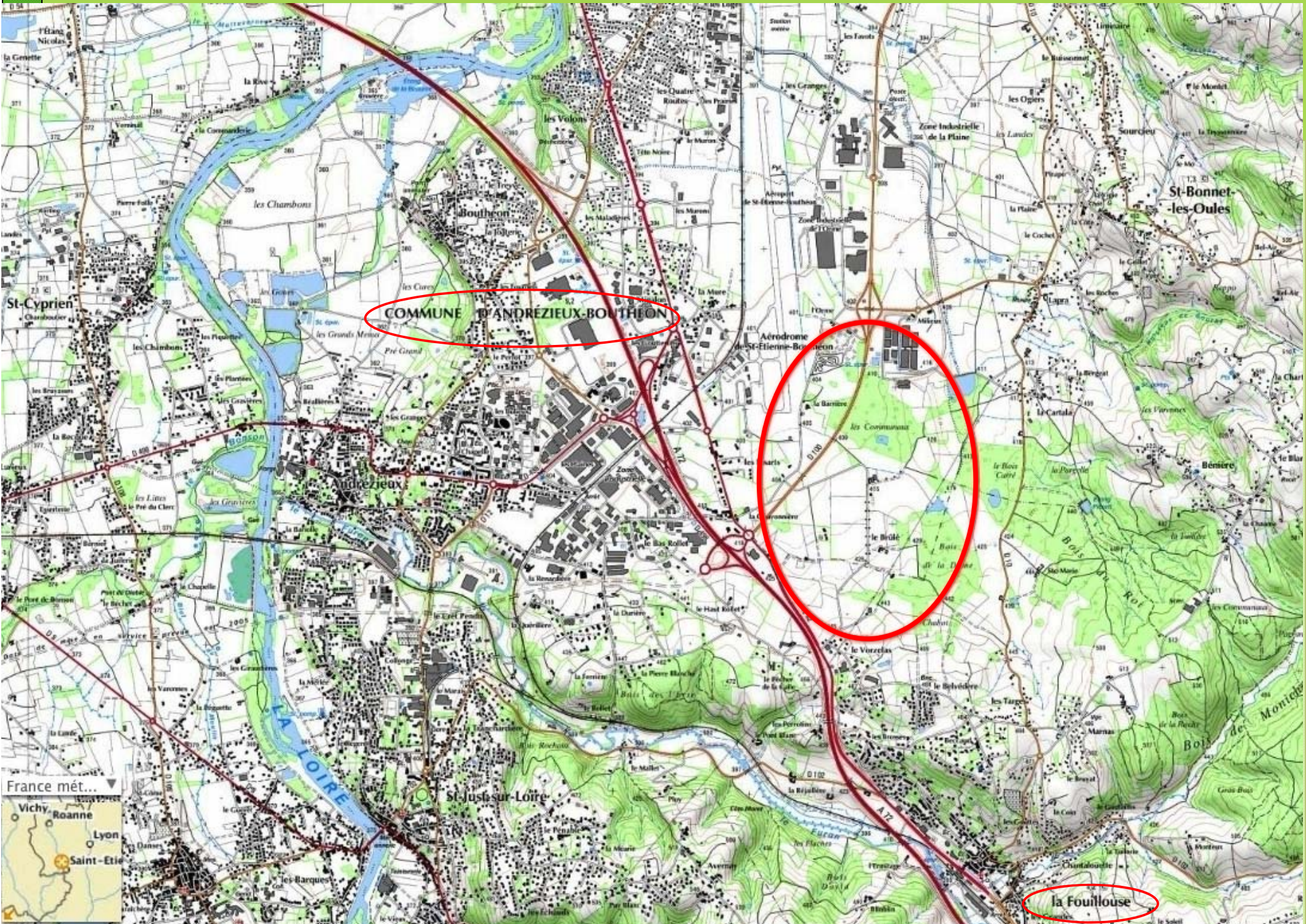
Elle assure la continuité du site en évitant la traversée de la CD200.



# CONTEXTE LOCAL DE 3 PROJETS au Sud-Est de la PLAINE du FOREZ



**CNPN Commission Faune**  
**7 Novembre 2012**



# Mesures compensatoires

- **Objectif : compenser les habitats des espèces protégées impactées**

*Plantation de nouveaux boisements ?*

Difficile et inopportun (on manque plutôt de surfaces ouvertes), sans intérêt globalement.

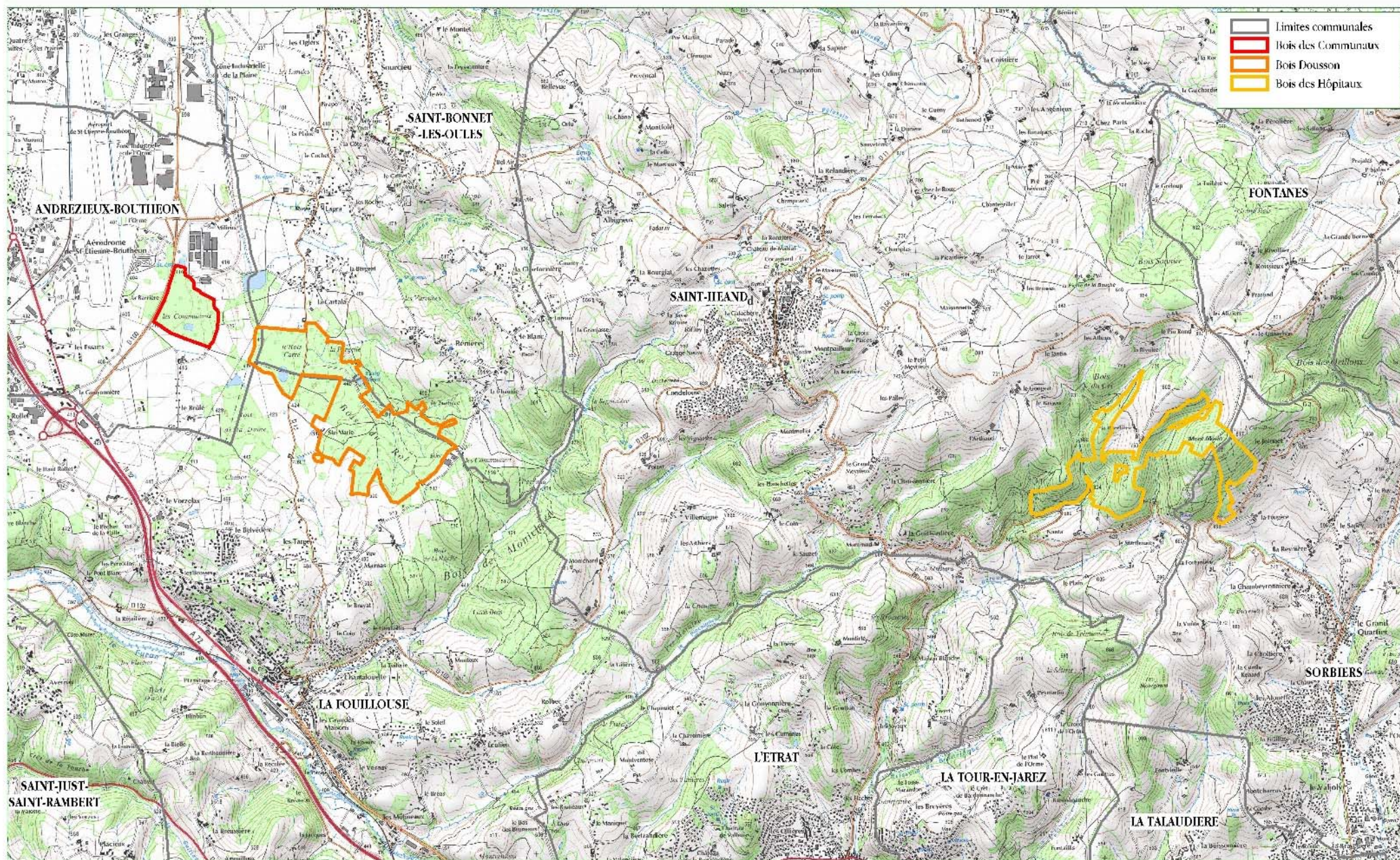
Sans intérêt pour les populations locales des espèces impactées (intérêt éventuel différé dans le temps et déporté dans l'espace).

On a préféré l'**amélioration des habitats forestiers locaux** sur des surfaces plus importantes.

- Ces mesures concernent deux grandes propriétés forestières :
  - ✓ **Propriété Dousson** immédiatement à l'Est du bois des Communaux (bail emphytéotique de 50 ans)
  - ✓ **Bois de la Pécelière** à 6 km à l'Est (acquisition et remise à la collectivité : commune d'Andrézieux-Bouthéon)



SITUATION GÉNÉRALE



# Préservation et renforcement des continuums humides et forestiers et des corridors biologiques répertoriés

